








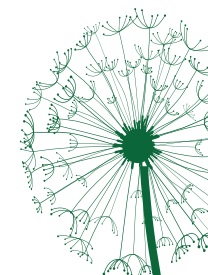


**Dr Pierre BÉTRÉMIEUX**

Pédiatre, spécialiste en néonatalogie  
praticien hospitalier honoraire

Auteur des ouvrages intitulés :  
«Soins palliatifs chez le nouveau-né»  
«Démarche palliative en médecine périnatale»

-  Webinaire N°1 : 17 OCTOBRE 2023 (17h30 - 19h00)  
Place relative des parents, des soignants et des médecins dans les décisions de fin de vie en médecine périnatale : la loi et la jurisprudence récente.  
Durée : 1h30 (1h d'exposé + 30 min de Questions/Réponses en échange interactif)  
Les données légales exposées dans ce premier webinaire sont indispensables à la compréhension des approches développées dans les webinaires N°2, N°3, N°4 et N°5
-  Webinaire N°2 : 21 NOVEMBRE 2023 (17h30 - 19h00)  
Décisions prénatales de prise en charge palliative à la naissance : situations issues du diagnostic prénatal.  
Durée : 1h30 (1h d'exposé + 30 min de Questions/Réponses en échange interactif)
-  Webinaire N°3 : 12 DÉCEMBRE 2023 (17h30 - 19h00)  
Décisions de limitation des traitements aux limites de la viabilité : considérations éthiques, théoriques et pratiques. Apports de l'étude EPIPAGE 2.  
Durée : 1h30 (1h d'exposé + 30 min de Questions/Réponses en échange interactif)  
Les données légales exposées dans le webinaire N°1 sont indispensables à la compréhension des approches développées dans ce webinaire N°3
-  Webinaire N°4 : 23 JANVIER 2024 (17h30 - 19h00)  
Pratique des soins palliatifs en salle de naissance dans les situations issues du diagnostic prénatal et dans l'accompagnement des enfants extrêmement prématurés qui ne relèvent pas de techniques de réanimation.  
Durée : 1h30 (1h d'exposé + 30 min de Questions/Réponses en échange interactif)  
Les données légales exposées dans le webinaire N°1 sont indispensables à la compréhension des approches développées dans ce webinaire N°4
-  Webinaire N°5 : 20 MARS 2024 (17h30 - 19h00)  
Fin de vie en réanimation néonatale à la lumière des lois Leonetti et Claeys –Leonetti. Comment conduire un arrêt de réanimation ?  
Peut-on arrêter la nutrition artificielle, dans quelles circonstances et comment ?  
Durée : 1h30 (1h d'exposé + 30 min de Questions/Réponses en échange interactif)  
Les données légales exposées dans le webinaire N°1 sont indispensables à la compréhension des approches développées dans ce webinaire N°5
-  Webinaire N°6 : 14 MAI 2024 (17h30 - 19h00)  
Accompagnement des équipes vivant des situations de fin de vie et de soins palliatifs en médecine périnatale.  
Durée : 1h30 (1h d'exposé + 30 min de Questions/Réponses en échange interactif)
-  Webinaire N°7 : 11 JUIN 2024 (17h30 - 19h00)  
Cultures et religions face à la fin de vie des nouveau-nés.  
Durée : 1h30 (1h d'exposé + 30 min de Questions/Réponses en échange interactif)



# Fin de vie chez le nouveau-né et soins palliatifs

Document mis à jour le : 19/06/2023

 **Coordonnateur de la formation**  
Dr Pierre BÉTRÉMIEUX (Rennes)

 **7 Webinaires**  
1h d'exposé + 30 min interactives

 **Orateur**  
Dr Pierre BÉTRÉMIEUX (Rennes)

 **Dates**  
du 10/2023 au 06/2024

 **Durée**  
1H 30 x 7

 **Délai d'accès**  
Inscription jusqu'au jour J

 **Tarif**  
À partir de 54 € TTC

 **Prérequis**  
Aucun

 **Modalités pédagogiques**  
Discussion et échanges en distanciel,

 **Référence EVENT**  
C278

## Objectifs du Webinaire

Se former à la démarche palliative en période périnatale :

- Connaître le cadre réglementaire qui s'applique dans le domaine de la périnatalité. Réglementation de l'État Civil, déclarations et devenir des corps.
- Connaître les situations relevant des soins palliatifs dans ce contexte :
  - Situations issues du diagnostic anténatal : situations de malformations ou maladies génétiques à fort potentiel léthal à terme et avant terme. IMG sans arrêt de vie in utero.
  - Extrême prématurité sans ressource thérapeutique raisonnable.
  - Absence de mise en œuvre ou arrêt de réanimation.
- Connaître et analyser les principes et les visées des soins palliatifs.
- Réfléchir à sa pratique professionnelle.
- Répérer l'utilité de l'interdisciplinarité dans ces situations.
- S'initier aux démarches à poser par l'équipe soignante avant, au moment et après la mort de l'enfant.
- Réfléchir au protocole de prise en soins de l'enfant en fin de vie et de sa famille dans l'unité de soins.

## Objectifs à l'issue du Webinaire

Détecter les enfants vulnérables aux TSA. Mise à jour des actualités en néonatalogie.

## Public cible

Cette formation s'adresse à des sages-femmes, des pédiatres néonatalogistes, des obstétriciens, des auxiliaires de puériculture ou des auxiliaires mère-enfant ou des aides-soignantes de maternité et néonatalogie, des infirmières et des puéricultrices, des psychologues, des cadres de santé, des infirmières anesthésistes, des médecins anesthésistes réanimateurs, des médecins ou des infirmières spécialisés en soins palliatifs et toutes personnes concernées par la problématique des soins palliatifs en néonatalogie.

Ces professionnels exercent dans des services de maternité, néonatalogie, réanimation néo-natale ou Équipe Ressource de Soins Palliatifs Pédiatriques. Il est indispensable de mélanger les professions concernées dans les formations et en particulier la présence de médecins obstétriciens et néonatalogistes est fortement recommandée.

La présence des psychologues peut être une aide réelle pour le public.

## Évaluation des compétences

Questionnaire en ligne

